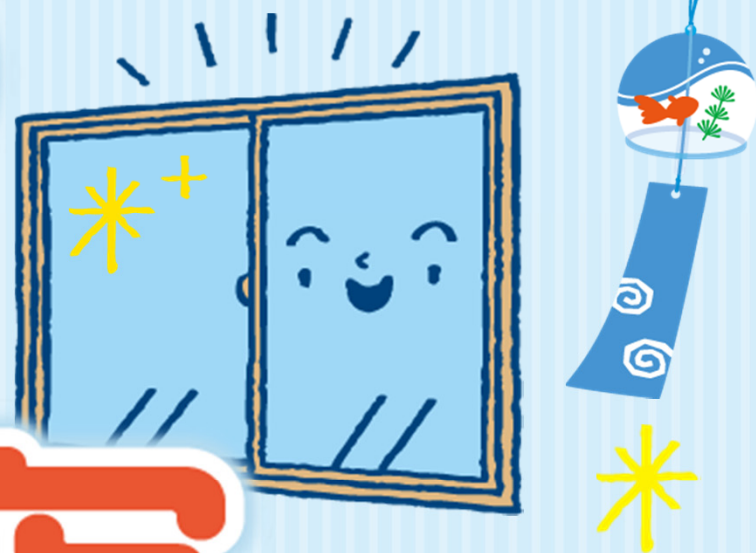


エアコンの仕事を減らすのは、



窓です!

日中の消費電力の50%以上を占めるといわれる「エアコン」。
外の熱の侵入が一番大きい窓に内窓をプラスすれば、
冷房の効果があがりエアコンの消費電力を抑えることができます。

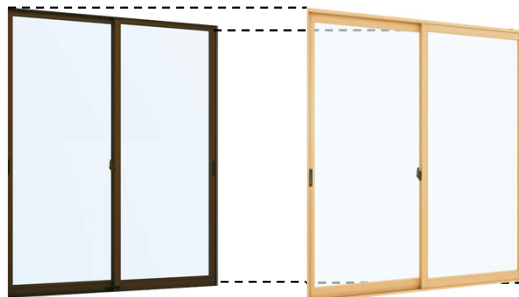
Before



夏の気になる電気代・・・

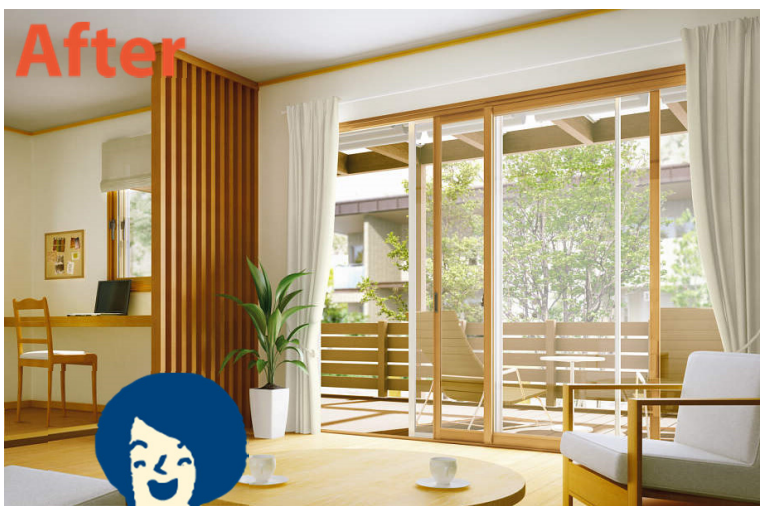


今ある窓の上から取り付け



YKK AP **かんたんマドリモ**
内窓 プラマードU

After



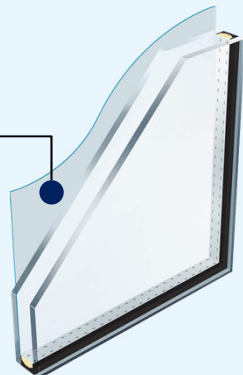
省エネでおサイフにもやさしい暮らし。
結露や騒音対策にもなります

もっと! エアコンの仕事を減らすには...

+ Low-E複層ガラス (遮熱タイプ)

室外側ガラスに
Low-E金属膜

ガラスに特殊な加工を施した
ガラスです。
太陽の日射熱を50%以上カットして、
節電効果を高めます。



+ アウターシェード

シンプル操作の日よけです。
窓の外で日差しを遮ることで
日射熱を部屋の中に入れてません。



●お問い合わせ、ご用命は……