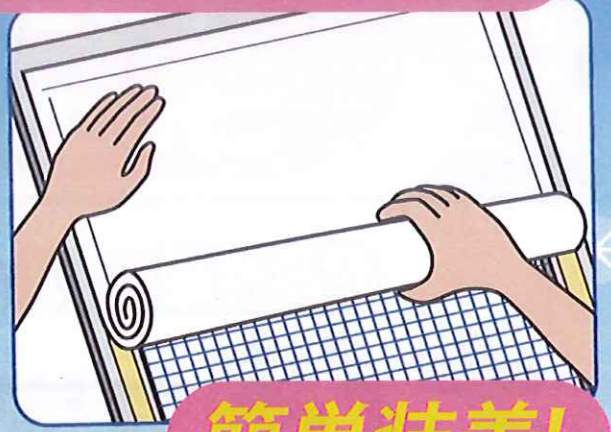


花粉を ブロック!

網戸に貼るだけ!



簡単装着!

超高性能フィルターが花粉をブロック!

新発売

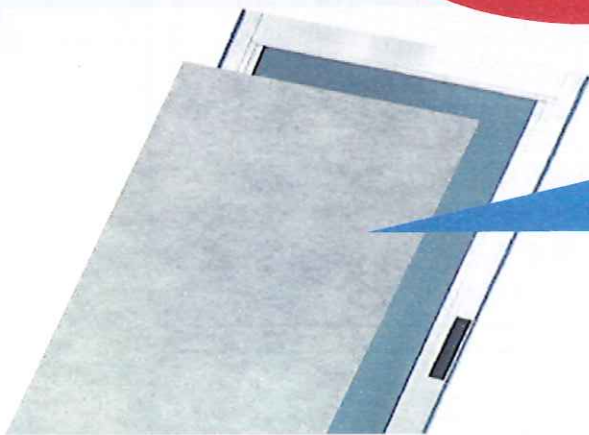
ナノキャッチフィルター

なんとその数値

96.8%

カット!

通気性も両立!



他商品と比べてみてください。
その違いを実感できます。

火山灰 ほこり 紫外線 にも効く!

花粉を
ブロック!

火山灰 ほこり 紫外線
両面テープで
カンタン
網戸に取り付けるだけ!
通気性も両立!

効く!

捕集率 96.8%

網戸用

ナノキャッチ
フィルター

サイズ 約100×約200cm 両面テープ付

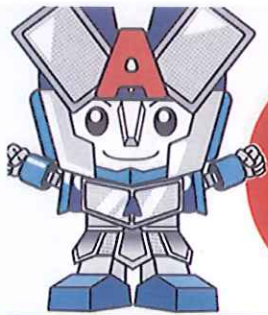
サンエス(住友商事)ナノキャッチの交換用フィルター対応

サンエス

換気扇 換気口 エアコン et

様々な用途にご使用できます。





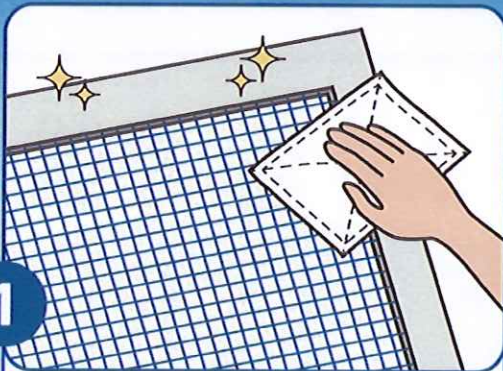
今ある**網戸**に**貼る**だけ!
これだけで**驚き**の**捕集率**!

超高性能フィルターが花粉をブロック!

新発売

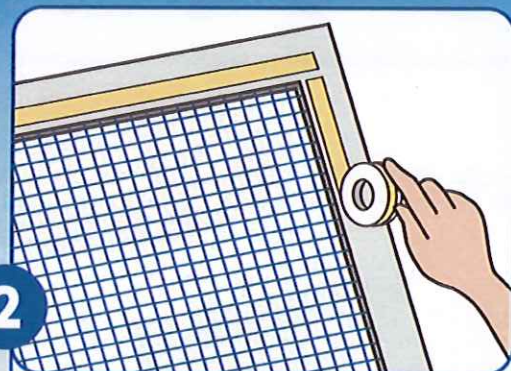
ナノキャッチフィルター

取り付けの手順



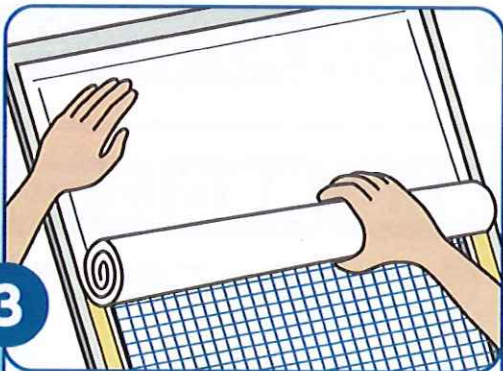
1

網戸を外し、フィルターを取り付ける屋外側の枠の汚れを拭き取ります。汚れていると剥がれやすくなりますので、ご注意ください。



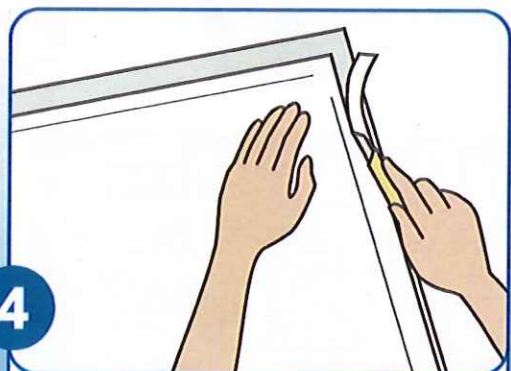
2

屋外側の枠部分に付属の両面テープを貼ります。粘着面に触れたり貼り直しをすると粘着力が弱くなりますので、ご注意ください。



3

両面テープのはく離紙をはがし、フィルターを貼り付けます。シワやたるみができないよう注意し、しっかりと圧着してください。



4

フィルターの余分な部分はハサミやカッターでカットしてください。その際、網戸の枠を傷つけないよう、ご注意ください。